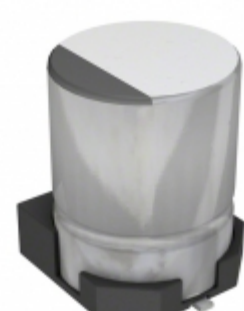


## AVS227M16X16T-F



Part Number: [AVS227M16X16T-F](#)

Výrobce: [Cornell Dubilier Electronics](#)

Popis: CAP ALUM 220UF 20% 16V SMD

Datový list: [AVS Type](#)

RoHS Status: Bez olova / V souladu RoHS

Ship From: Hong Kong

Shipment Way: DHL/Fedex/TNT/UPS/EMS

Obrázky jsou pouze orientační.  
Podrobné informace o produktu naleznete v části Technické údaje produktu.  
Koupit AVS227M16X16T-F s důvěrou od Component-World.HK, 1 rok záruka

[Request For Quotation](#)

### PARAMETR PRODUKTU

Part Number	AVS227M16X16T-F	Výrobce	<a href="#">Cornell Dubilier Electronics</a>
Popis	CAP ALUM 220UF 20% 16V SMD	Stav volného vedení / RoHS	Bez olova / V souladu RoHS
Dostupné množství	281827 pcs	Datový list	<a href="#">AVS Type</a>
Kategorie	<a href="#">Kondenzátory</a>	Napětí - Jmenovitá	16V
Tolerance	±20%	Povrchová montáž Land Velikost	0.260" L x 0.260" W (6.60mm x 6.60mm)
Velikost / Rozměry	0.248" Dia (6.30mm)	Série	AVS
Ripple Current @ Low Frequency	150mA @ 120Hz	Ripple Current @ Vysoká frekvence	255mA @ 10kHz
hodnocení	AEC-Q200	Polarizace	Polar
Obal	Tape & Reel (TR)	Paket / krabice	Radial, Can - SMD
Provozní teplota	-40°C ~ 85°C	Typ montáže	Surface Mount
Úroveň citlivosti na vlhkost (MSL)	1 (Unlimited)	Výrobní standardní doba výroby	20 Weeks
Životnost @ Temp.	2000 Hrs @ 85°C	Rozestup vývodů	-
Stav volného vedení / RoHS	Lead free / RoHS Compliant	Výška - Sedící (Max)	0.311" (7.90mm)
ESR (Equivalent Resistance Series)	1.2 Ohm @ 120Hz	Detailní popis	220µF 16V Aluminum Electrolytic Capacitors Radial, Can - SMD 1.2 Ohm @ 120Hz 2000 Hrs @ 85°C
kapacitní	220µF	Aplikace	Automotive, Bypass, Decoupling

Component-World.com je spolehlivý distributor elektronických součástek. Specializujeme se na všechny elektronické komponenty řady Cornell Dubilier Electronics. Máme 281827 kusy Cornell Dubilier Electronics AVS227M16X16T-F na skladě dostupných. Vyžádejte si citát z distributora součástí elektroniky na Component-World.com, náš prodejní tým vás bude kontaktovat do 24 hodin.

RFQ Email: [info@Components-World.com](mailto:info@Components-World.com)

### SOUVISEJÍCÍ PRODUKTY

	Část#: <a href="#">AVS227M10E16T-F</a> Popis: CAP ALUM 220UF 20% 10V SMD	Výrobci: <a href="#">Cornell Dubilier Electronics</a>	<a href="#">Dotaz</a>
	Část#: <a href="#">AVS227M10E16B-F</a> Popis: CAP ALUM 220UF 20% 10V SMD	Výrobci: <a href="#">Cornell Dubilier Electronics</a>	<a href="#">Dotaz</a>
	Část#: <a href="#">AVS227M16E16T-F</a> Popis: CAP ALUM 220UF 20% 16V SMD	Výrobci: <a href="#">Cornell Dubilier Electronics</a>	<a href="#">Dotaz</a>
	Část#: <a href="#">AVS227M35G24T-F</a> Popis: CAP ALUM 220UF 20% 35V SMD	Výrobci: <a href="#">Cornell Dubilier Electronics</a>	<a href="#">Dotaz</a>
	Část#: <a href="#">AVS227M16F24T-F</a> Popis: CAP ALUM 220UF 20% 16V SMD	Výrobci: <a href="#">Cornell Dubilier Electronics</a>	<a href="#">Dotaz</a>
	Část#: <a href="#">AVS227M25F24B-F</a> Popis: CAP ALUM 220UF 20% 25V SMD	Výrobci: <a href="#">Cornell Dubilier Electronics</a>	<a href="#">Dotaz</a>
	Část#: <a href="#">AVS227M35F24T-F</a> Popis: CAP ALUM 220UF 20% 35V SMD	Výrobci: <a href="#">Cornell Dubilier Electronics</a>	<a href="#">Dotaz</a>
	Část#: <a href="#">AVS227M10X16T-F</a> Popis: CAP ALUM 220UF 20% 10V SMD	Výrobci: <a href="#">Cornell Dubilier Electronics</a>	<a href="#">Dotaz</a>
	Část#: <a href="#">AVS227M06D16T-F</a> Popis: CAP ALUM 220UF 20% 6.3V SMD	Výrobci: <a href="#">Cornell Dubilier Electronics</a>	<a href="#">Dotaz</a>
	Část#: <a href="#">AVS227M16X16B-F</a> Popis: CAP ALUM 220UF 20% 16V SMD	Výrobci: <a href="#">Cornell Dubilier Electronics</a>	<a href="#">Dotaz</a>
	Část#: <a href="#">AVS227M25G24T-F</a> Popis: CAP ALUM 220UF 20% 25V SMD	Výrobci: <a href="#">Cornell Dubilier Electronics</a>	<a href="#">Dotaz</a>
	Část#: <a href="#">AVS227M16E16B-F</a> Popis: CAP ALUM 220UF 20% 16V SMD	Výrobci: <a href="#">Cornell Dubilier Electronics</a>	<a href="#">Dotaz</a>
	Část#: <a href="#">AVS227M10X16B-F</a> Popis: CAP ALUM 220UF 20% 10V SMD	Výrobci: <a href="#">Cornell Dubilier Electronics</a>	<a href="#">Dotaz</a>
	Část#: <a href="#">AVS227M25G24B-F</a> Popis: CAP ALUM 220UF 20% 25V SMD	Výrobci: <a href="#">Cornell Dubilier Electronics</a>	<a href="#">Dotaz</a>
	Část#: <a href="#">AVS227M16F24B-F</a> Popis: CAP ALUM 220UF 20% 16V SMD	Výrobci: <a href="#">Cornell Dubilier Electronics</a>	<a href="#">Dotaz</a>
	Část#: <a href="#">AVS227M35F24B-F</a> Popis: CAP ALUM 220UF 20% 35V SMD	Výrobci: <a href="#">Cornell Dubilier Electronics</a>	<a href="#">Dotaz</a>
	Část#: <a href="#">AVS227M50G24T-F</a> Popis: CAP ALUM 220UF 20% 50V SMD	Výrobci: <a href="#">Cornell Dubilier Electronics</a>	<a href="#">Dotaz</a>
	Část#: <a href="#">AVS227M50G24B-F</a> Popis: CAP ALUM 220UF 20% 50V SMD	Výrobci: <a href="#">Cornell Dubilier Electronics</a>	<a href="#">Dotaz</a>
	Část#: <a href="#">AVS227M35G24B-F</a> Popis: CAP ALUM 220UF 20% 35V SMD	Výrobci: <a href="#">Cornell Dubilier Electronics</a>	<a href="#">Dotaz</a>
	Část#: <a href="#">AVS227M25F24T-F</a> Popis: CAP ALUM 220UF 20% 25V SMD	Výrobci: <a href="#">Cornell Dubilier Electronics (CDE)</a>	<a href="#">Dotaz</a>

### Související klíčová slova pro AVS227M16X16T-F

Cornell Dubilier Electronics AVS227M16X16T-F.	AVS227M16X16T-F distributor	AVS227M16X16T-F dodavatel	AVS227M16X16T-F Cena
AVS227M16X16T-F Stáhnout datasheet.	AVS227M16X16T-F Datasheet.	AVS227M16X16T-F Stock.	koupit AVS227M16X16T-F.
Cornell Dubilier Electronics AVS227M16X16T-F.	Cornell Dubilier AVS227M16X16T-F.	Cornell Dubilier Electronics (CDE) AVS227M16X16T-F.	